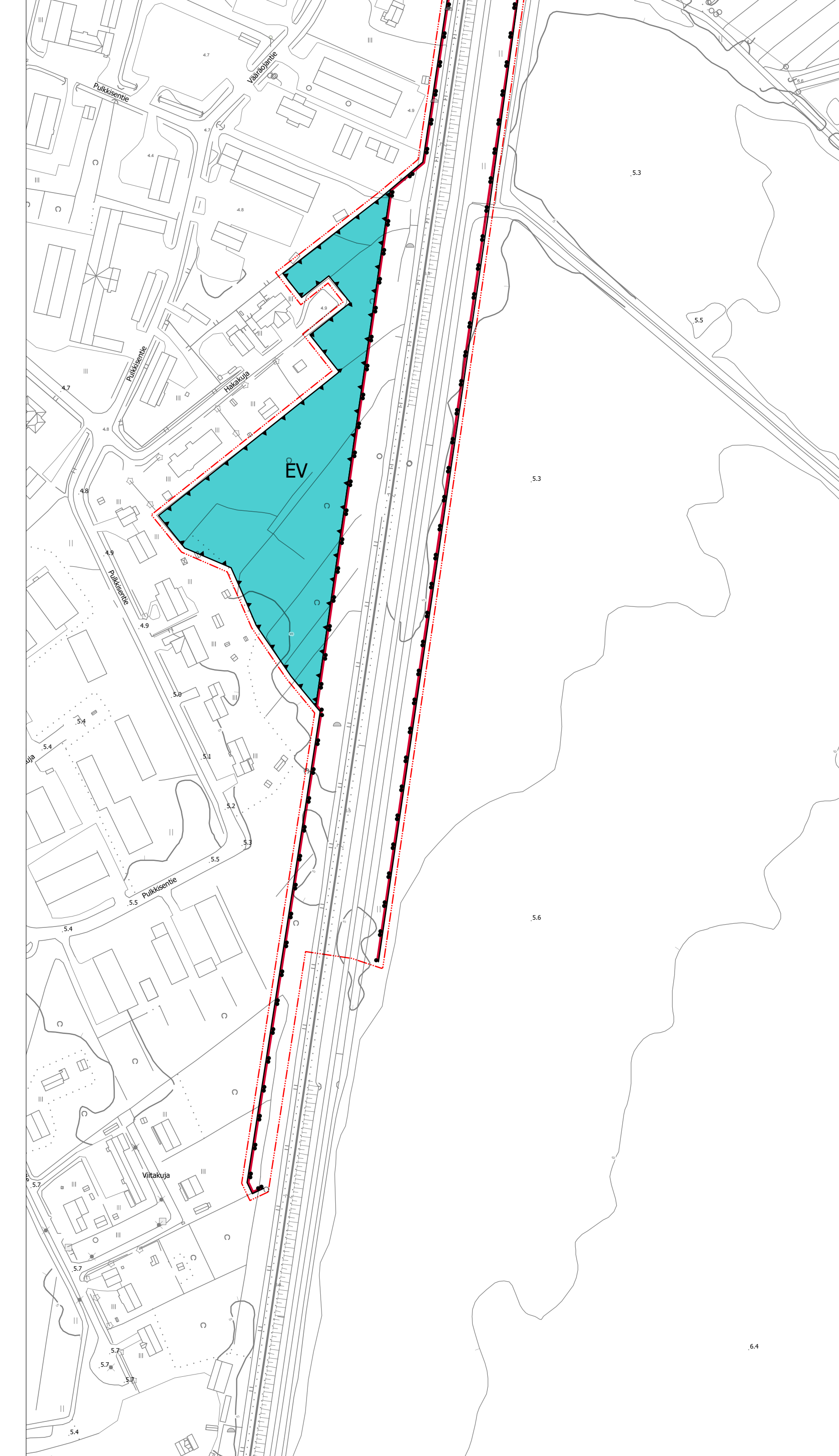
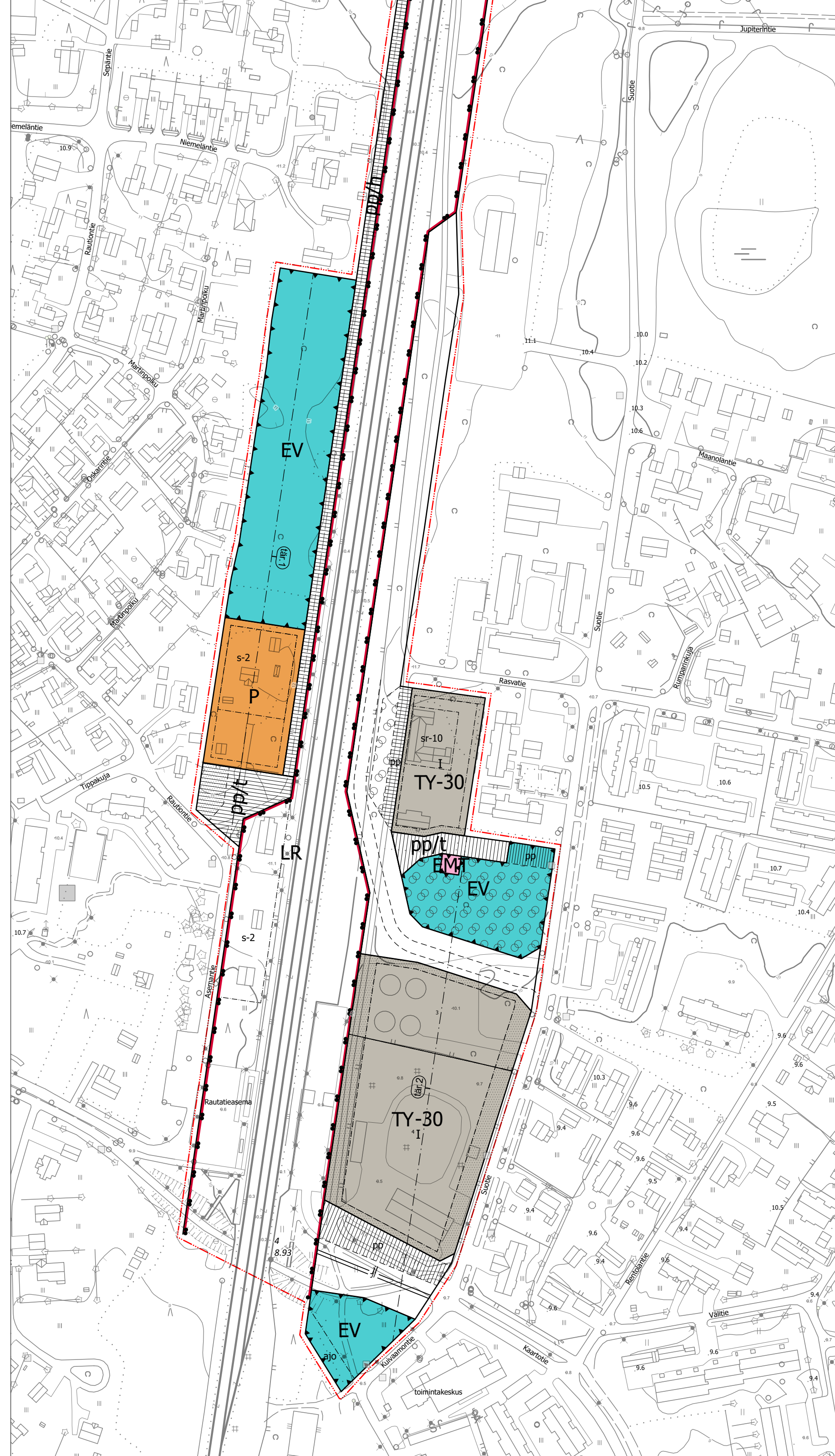
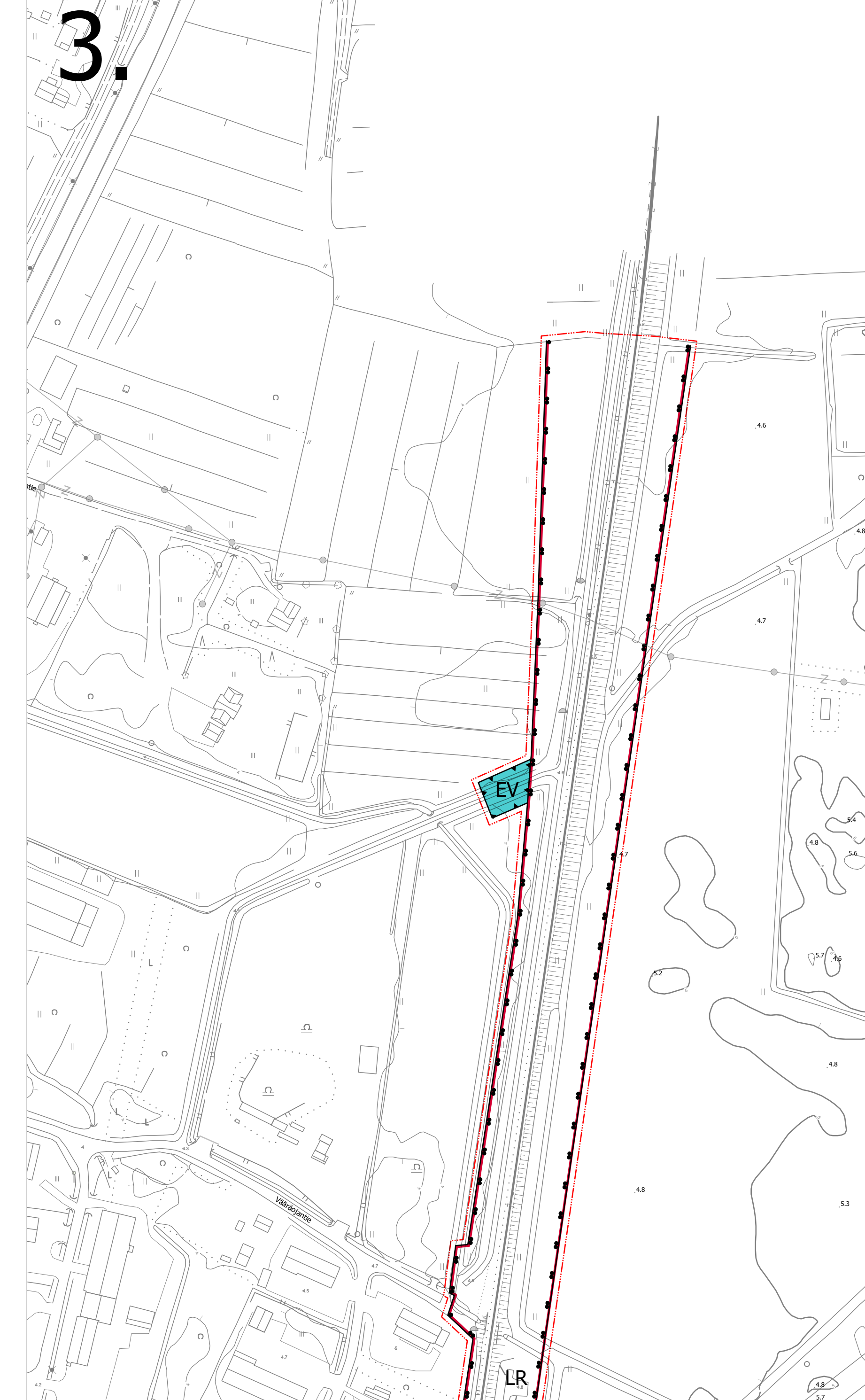
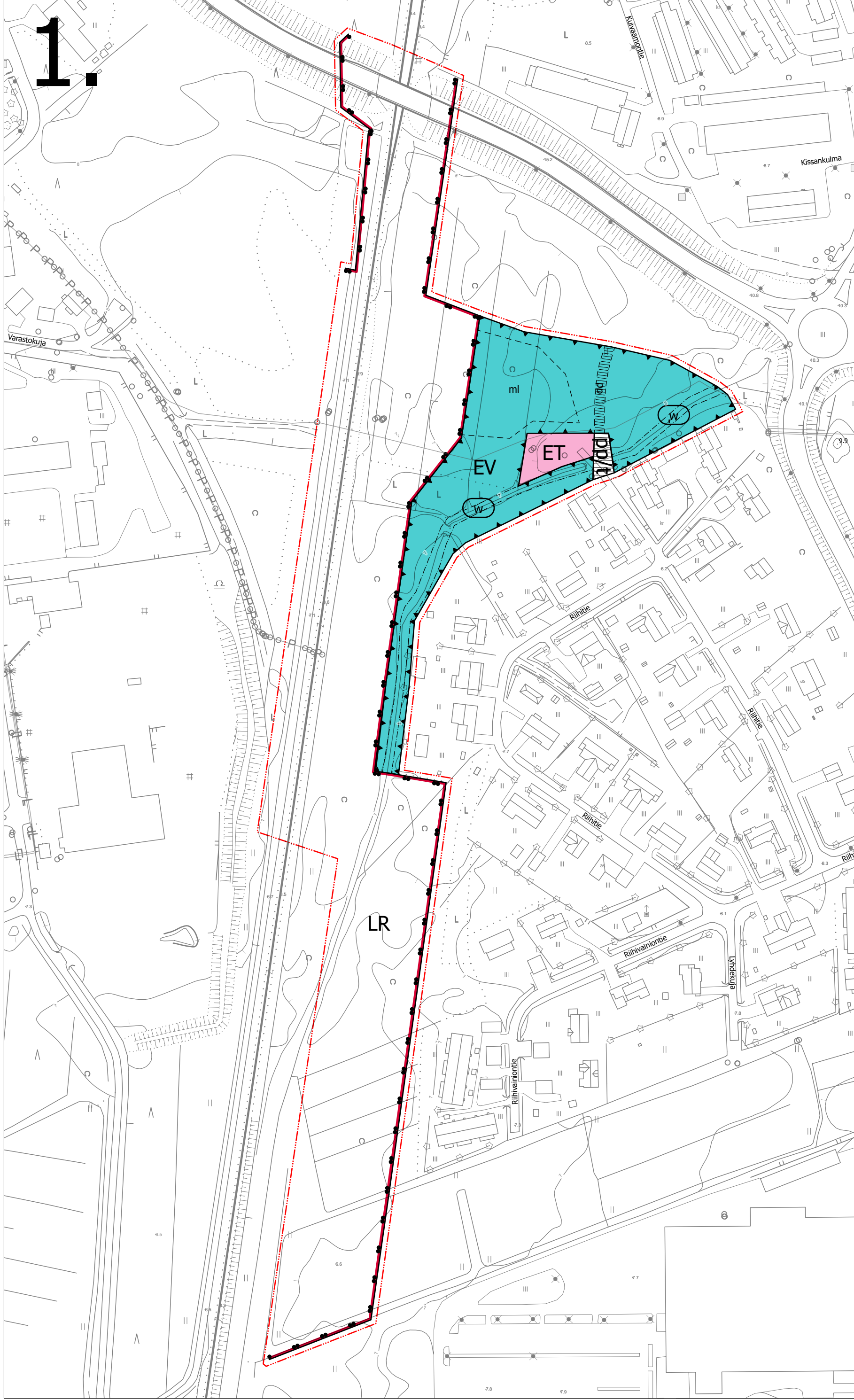
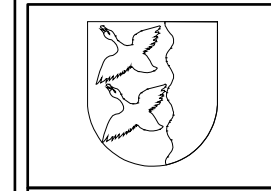


ASEMAKAAVAMERKINNÄT JA -MÄÄRÄYKSET

- P Palvelurakennusten korttelialue.
- TY Teollisuusrakennusten korttelialue, jolla ympäristö asettaa toiminnan laadulle erityisiä vaatimuksia.
- LR Rautatiealue.
- EMT Mastoalue.
- W Ohjeellinen vesialue.
- Ohjeellinen osa-alueen raja
- Ohjeellinen tonttirakennuspaikan raja.
- Indeksio osoittaa, että korttelialueelle ei saa sijoittaa laitosta, joka aiheuttaa ympäristöön melua, tärinää, ilman pilaantumista tai muuta häiriötä.
- - - Ohjeellinen alueen osa, johon rakentamisen yhteydessä jävien maamassojen läjitys on sallittua.
- Rakennusala.
- Istutettava alueen osa.
- Ohjeellinen istutettava alueen osa.
- Katu.
- Ohjeellinen jalankululle ja polkupyöräilylle varattu katutie.
- Jalankululle ja polkupyöräilylle varattu katutie, jolla huoltoajo on sallittua.
- Jalankululle ja polkupyöräilylle varattu katutie, jolla tonttirakennuspaikalle ajo on sallittua.
- Joukkoliikenteelle varattu katutie.
- Ajoyhteyks.
- Alueella oleva ohjeellinen ajoyhteyks.
- Ohjeellinen yleiselle jalankululle ja polkupyöräilylle varattu alueen osa
- Suojeltava alueen osa, alueella olevien rakennusten ja pihajalusten kulttuurihistorialliset ominaispiirteet tulee säilyttää. rakennusten julkisivukorjauksista tehtäessä tulee käyttää alkuperäisiä tai niillä vastaavia materiaaleja. töimpeistä tulee pyytää lausunto museoviranomaiselta.
- Suojeltava rakennus, rakennus on korjattava sen kulttuurihistorialliset ja rakennustekniset arvot säilyttäen. sisä- ja ulkopuoliseen korjaukseen tulee käyttää alkuperäisiä tai niillä vastaavia materiaaleja. korjauks- ja muutostöimpeistä tulee pyytää museoviranomaisen lausunto.
- Säilytettävä puustoa.
- Tärinäluokan D alue
- Tärinäluokan D alueella (150-80 m radasta) voidaan sijoittaa ei-tärinäherkkää rakentamista (toimistot, kaupat, kahvilat, ostoskeskukset, tavaratilat, liikuntatilat sekä teollisuus). Yksittäisiä täydennysrakentamiskohteita lukuun ottamatta alueelle ei suositella tärinäherkkää rakentamista (asuminen, majutus) ilman tärinäsuojaustoimenpiteitä.
- Tärinäluokan D yläraja
- Tärinäluokan D yläraja (XX m radasta) lähemmäksi rataa on mahdollista sijoittaa ei-tärinäherkkää rakentamista, mikäli tarkemalla suunnittelulla voidaan varmistaa, ettei rakenteille aiheudu vaurioitumiseräkö.
- ET Yhdyskuntateknistä huolto palvelujen rakennusten ja laitosten korttelialue.



Alueen pohjakartta vastaa olosuhteita 00.00.2020 ja se on laadittu MRL § 54a mukaisesti.
maankäyttöpäällikkö
Päivi Aittala

 KEMPELEEN KUNTA TEKNISET PALVELUT 90440 KEMPELE		LIITE 4	
		MITTAKAAVA	1:2 000
{Kaupunginosa (suomi)} {Kaavatyyppi (suomi)}		Kunnanhallitus 00.00.2020 § XX 00.00.2020 § XX	
Kaavotuspäällikkö	Kaaja Murja	Ohjeistamis- ja arviointisuunnitelma nähtävillä	Kunnanhallitus
Asemakaava-arkkitehti	XXXX XXXXX	00.00.-00.00.2020	Voimaantulopäivä
Tekninen avustaja	XXXX XXXXX	Laatimivaiheen kuleminen (luonnos nähtävillä)	00.00.2020
Päiväys	24.10.2024	Julkisesti nähtävillä (ehdotus nähtävillä)	00.00.-00.00.2020
Korjaus			
			Akatornitus (Akkatornitus)